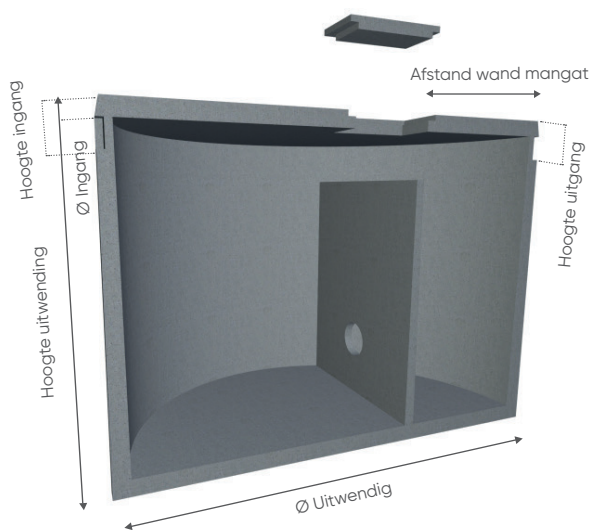


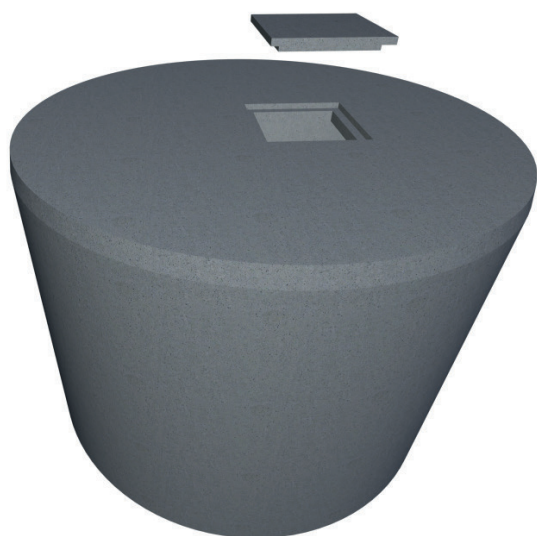


▶ SEPTISCHE PUT 10000 LITER



- ▶ Inhoud **10.000 liter**
- ▶ Dikte bodem **100 mm**
- ▶ Ø Uitwendig **2810 mm**
- ▶ Wanddikte boven **80 mm**
- ▶ Hoogte uitwending **2060 mm**
- ▶ Wanddikte onder **100 mm**
- ▶ Hoogte ingang **285 mm**
- ▶ Ø Inwendig **2650 mm**
- ▶ Hoogte uitgang **335 mm**
- ▶ Hoogte inwending **1800 mm**
- ▶ Ø Ingang **150/150 mm**
- ▶ Gewicht **7260 kg**
- ▶ Mangat **60 x 60 cm**
- ▶ Afstand wand mangat **900 mm**

• Afmetingen en gewichten zijn louter ter indicatieve titel en onder voorbehoud van wijzigingen



Karakteristieken:

Geprefabriceerde septictank uit getrild beton, t.b.v. fecaliën, inhoud afhankelijk van het aantal personen, voorzien van betonnen systemschot.

De put is afgedekt door een betonnen deksel voorzien van een mangat met mangatafdekking klasse A. Het betonnen deksel is niet geschikt voor verkeersbelasting en is bestand tegen een beperkte gronddruk van 60 cm. De put dient geplaatst te worden volgens onze plaatsingsvoorschriften.

De putten worden geconstrueerd zoals voorgeschreven in de circulaire van Volksgezondheid en het Gezin, Bestuurvolksgezondheid en Dienst voor Zuivering van afvalwater.

Tegen meerprijs verkrijgbaar:

- ▶ Verstevigde kopplaat voor zwaar verkeer tot 125kN.
- ▶ HSR cement (biedt een betere weerstand tegen de inwerking van sulfaten (zeewater, afvalwater, sulfaat-houdend bodemwater)