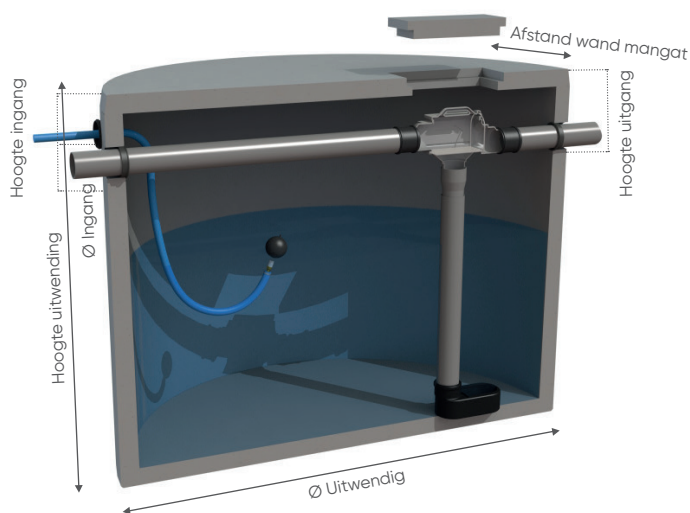




▶ OPTIMA 5000 LITER



- ▶ Inhoud **5.000 liter**
- ▶ Dikte bodem **80 mm**
- ▶ Ø Uitwendig **2230 mm**
- ▶ Wanddikte boven **70 mm**
- ▶ Hoogte uitwending **1730 mm**
- ▶ Wanddikte onder **85 mm**
- ▶ Hoogte ingang **240 mm**
- ▶ Ø Inwendig **2080 mm**
- ▶ Hoogte uitgang **280 mm**
- ▶ Hoogte inwending **1565 mm**
- ▶ Ø Ingang **110 mm**
- ▶ Gewicht **4060 kg**
- ▶ Mangat **60 x 60 cm**
- ▶ Afstand wand mangat **500 mm**

• Afmetingen en gewichten zijn louter ter indicatieve titel en onder voorbehoud van wijzigingen

Karakteristieken:

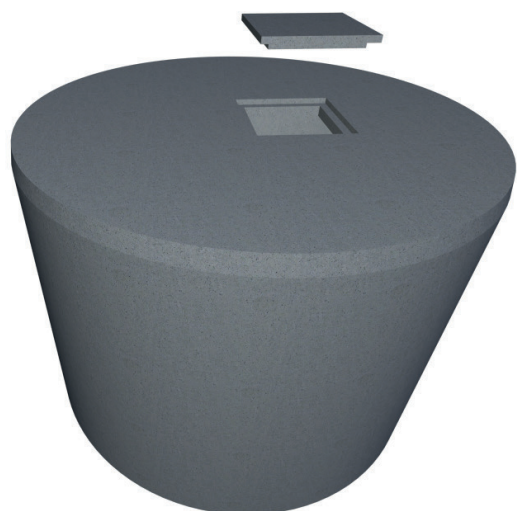
Geprefabriceerde regenwaterputten uit hoogwaardig getrild beton (betonkwaliteit B45), wanden en bodem werden tijdens de productie in éénmaal gestort. De put is afgedekt door een betonnen deksel voorzien van een mangat met mangatafdekking klasse A. Het betonnen deksel is niet geschikt voor verkeersbelasting en is bestand tegen een beperkte gronddruk van 60 cm. De put dient geplaatst te worden volgens onze plaatsingsvoorschriften.

De in- en uitgang van de put is voorzien van een PVC aansluitmoffen Ø110 alsook een ingebouwde zelfreinigende regenwaterfilter type TRIDENT 150 TANKFILTER, uitgevoerd met speciale lamelvormige Trident-spleetfilters. De filter is geschikt tot een dakoppervlakte van 325 m². De filter is tevens voorzien van een overloop en een terugslagklep. Bij het inbouwen zal er ook een vertraagde inlaat voorzien worden.

De drijvende grofmazige aanzuigfilter is voorzien van een "drijfbol" in PE; een soepele gewapende aanzuigslang 3,00 m; een inox filter element met mazen >1 mm. en een terugslagklep.

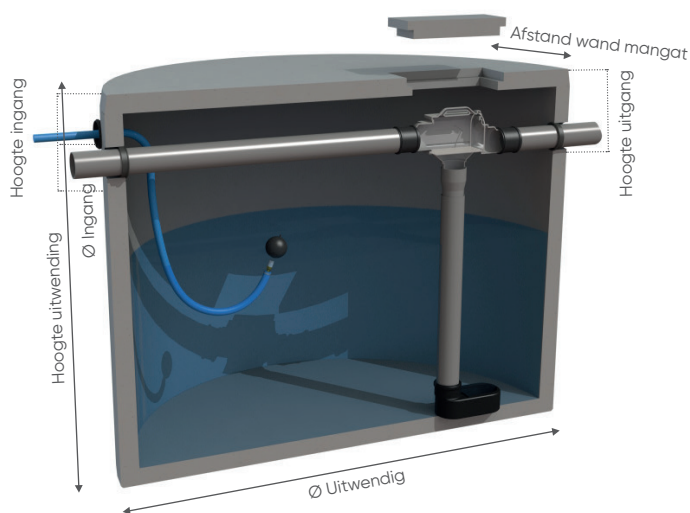
Tegen meerprijs verkrijgbaar:

- ▶ Koppelmoffen voor serieschakeling.
- ▶ Verlengen van aanzuigslang
- ▶ Verstevigde kopplaat voor zwaar verkeer tot 125kN.
- ▶ Ingebouwde zelfreinigende regenwaterfilters.
- ▶ HSR cement (biedt een betere weerstand tegen de inwerking van sulfaten (zeewater, afvalwater, sulfaat-houdend bodemwater)





▶ OPTIMA 7500 LITER



- ▶ Inhoud **7.500 liter**
- ▶ Dikte bodem **80 mm**
- ▶ Ø Uitwendig **2350 mm**
- ▶ Wanddikte boven **70 mm**
- ▶ Hoogte uitwending **2160 mm**
- ▶ Wanddikte onder **90 mm**
- ▶ Hoogte ingang **260 mm**
- ▶ Ø Inwendig **2220 mm**
- ▶ Hoogte uitgang **300 mm**
- ▶ Hoogte inwending **1970 mm**
- ▶ Ø Ingang **110 mm**
- ▶ Gewicht **4700 kg**
- ▶ Mangat **60 x 60 cm**
- ▶ Afstand wand mangat **500 mm**

• Afmetingen en gewichten zijn louter ter indicatieve titel en onder voorbehoud van wijzigingen

Karakteristieken:

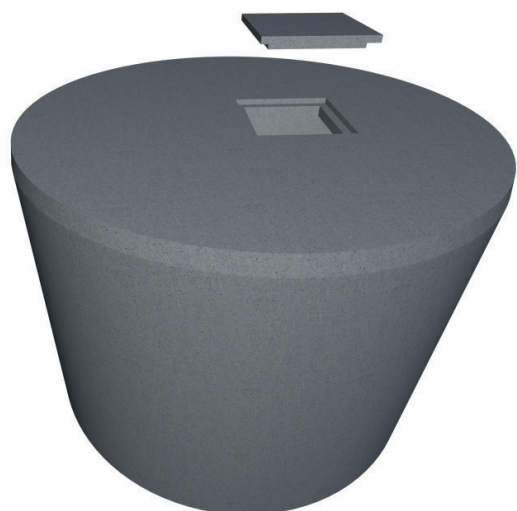
Geprefabriceerde regenwaterputten uit hoogwaardig getrild beton (betonkwaliteit B45), wanden en bodem werden tijdens de productie in éénmaal gestort. De put is afgedekt door een betonnen deksel voorzien van een mangat met mangatafdekking klasse A. Het betonnen deksel is niet geschikt voor verkeersbelasting en is bestand tegen een beperkte gronddruk van 60 cm. De put dient geplaatst te worden volgens onze plaatsingsvoorschriften.

De in- en uitgang van de put is voorzien van een PVC aansluitmoffen Ø110 alsook een ingebouwde zelfreinigende regenwaterfilter type TRIDENT 150 TANKFILTER, uitgevoerd met speciale lamelvormige Trident-spleetfilters. De filter is geschikt tot een dakoppervlakte van 325 m². De filter is tevens voorzien van een overloop en een terugslagklep. Bij het inbouwen zal er ook een vertraagde inlaat voorzien worden.

De drijvende grofmazige aanzuigfilter is voorzien van een "drijfbol" in PE; een soepele gewapende aanzuigslang 3,00 m; een inox filter element met mazen >1 mm. en een terugslagklep.

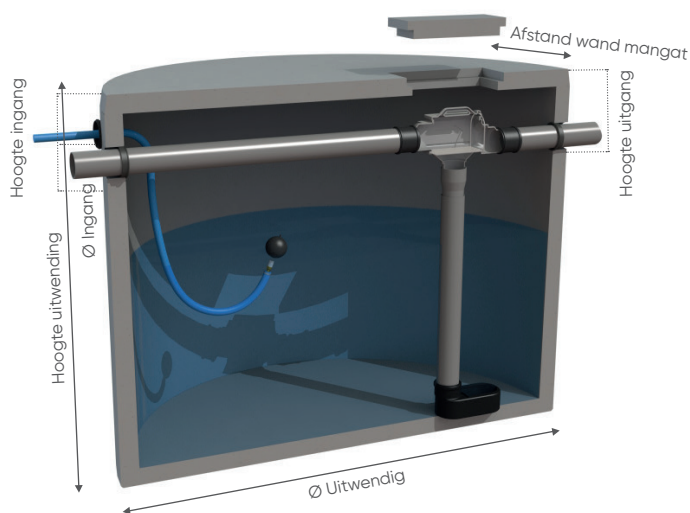
Tegen meerprijs verkrijgbaar:

- ▶ Koppelmoffen voor serieschakeling.
- ▶ Verlengen van aanzuigslang
- ▶ Verstevigde kopplaat voor zwaar verkeer tot 125kN.
- ▶ Ingebouwde zelfreinigende regenwaterfilters.
- ▶ HSR cement (biedt een betere weerstand tegen de inwerking van sulfaten (zeewater, afvalwater, sulfaat-houdend bodemwater)





▶ OPTIMA 10000 LITER



- ▶ Inhoud **10.000 liter**
- ▶ Dikte bodem **100 mm**
- ▶ Ø Uitwendig **2810 mm**
- ▶ Wanddikte boven **80 mm**
- ▶ Hoogte uitwending **2060 mm**
- ▶ Wanddikte onder **100 mm**
- ▶ Hoogte ingang **270 mm**
- ▶ Ø Inwendig **2650 mm**
- ▶ Hoogte uitgang **310 mm**
- ▶ Hoogte inwending **1800 mm**
- ▶ Ø Ingang **110 mm**
- ▶ Gewicht **6400 kg**
- ▶ Mangat **60 x 60 cm**
- ▶ Afstand wand mangat **500 mm**

• Afmetingen en gewichten zijn louter ter indicatieve titel en onder voorbehoud van wijzigingen

Karakteristieken:

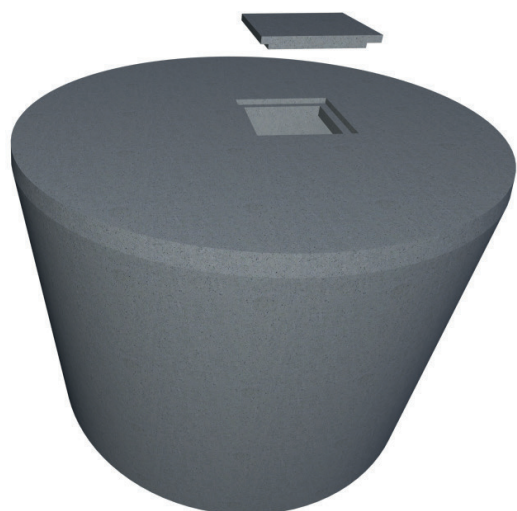
Geprefabriceerde regenwaterputten uit hoogwaardig getrild beton (betonkwaliteit B45), wanden en bodem werden tijdens de productie in éénmaal gestort. De put is afgedekt door een betonnen deksel voorzien van een mangat met mangatafdekking klasse A. Het betonnen deksel is niet geschikt voor verkeersbelasting en is bestand tegen een beperkte gronddruk van 60 cm. De put dient geplaatst te worden volgens onze plaatsingsvoorschriften.

De in- en uitgang van de put is voorzien van een PVC aansluitmoffen Ø110 alsook een ingebouwde zelfreinigende regenwaterfilter type TRIDENT 150 TANKFILTER, uitgevoerd met speciale lamelvormige Trident-spleetfilters. De filter is geschikt tot een dakoppervlakte van 325 m². De filter is tevens voorzien van een overloop en een terugslagklep. Bij het inbouwen zal er ook een vertraagde inlaat voorzien worden.

De drijvende grofmazige aanzuigfilter is voorzien van een "drijfbol" in PE; een soepele gewapende aanzuigslang 3,00 m; een inox filter element met mazen >1 mm. en een terugslagklep.

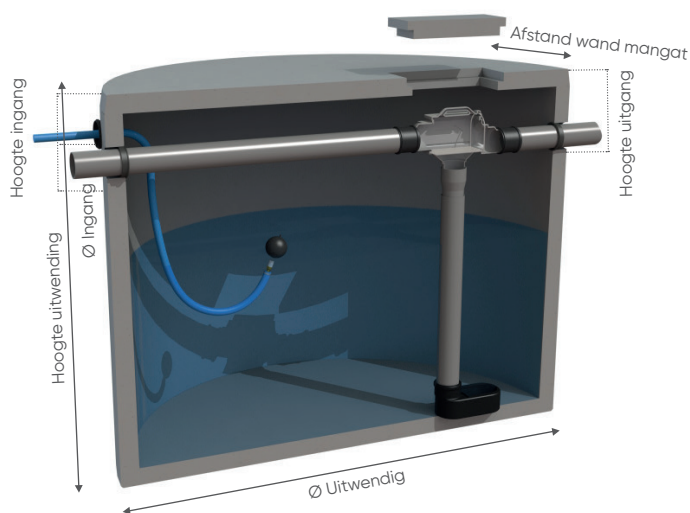
Tegen meerprijs verkrijgbaar:

- ▶ Koppelmoffen voor serieschakeling.
- ▶ Verlengen van aanzuigslang
- ▶ Verstevigde kopplaat voor zwaar verkeer tot 125kN.
- ▶ Ingebouwde zelfreinigende regenwaterfilters.
- ▶ HSR cement (biedt een betere weerstand tegen de inwerking van sulfaten (zeewater, afvalwater, sulfaat-houdend bodemwater)





▶ OPTIMA 15000 LITER



- ▶ Inhoud **15.000 liter**
- ▶ Dikte bodem **100 mm**
- ▶ Ø Uitwendig **3475 mm**
- ▶ Wanddikte boven **70 mm**
- ▶ Hoogte uitwending **1930 mm**
- ▶ Wanddikte onder **90 mm**
- ▶ Hoogte ingang **280 mm**
- ▶ Ø Inwendig **3330 mm**
- ▶ Hoogte uitgang **320 mm**
- ▶ Hoogte inwending **1700 mm**
- ▶ Ø Ingang **110 mm**
- ▶ Gewicht **8260 kg**
- ▶ Mangat **60 x 60 cm**
- ▶ Afstand wand mangat **1000 mm**

• Afmetingen en gewichten zijn louter ter indicatieve titel en onder voorbehoud van wijzigingen

Karakteristieken:

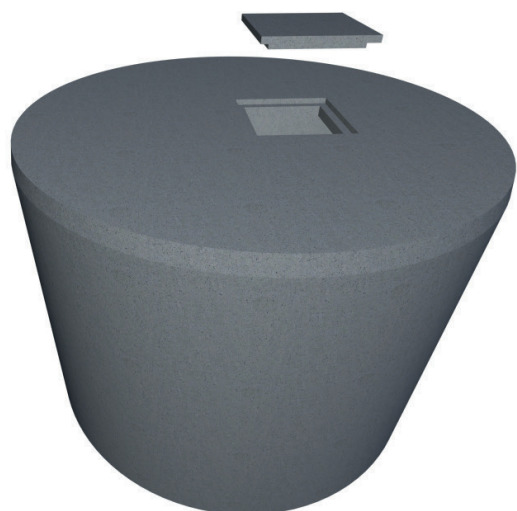
Geprefabriceerde regenwaterputten uit hoogwaardig getrild beton (betonkwaliteit B45), wanden en bodem werden tijdens de productie in éénmaal gestort. De put is afgedekt door een betonnen deksel voorzien van een mangat met mangatafdekking klasse A. Het betonnen deksel is niet geschikt voor verkeersbelasting en is bestand tegen een beperkte gronddruk van 60 cm. De put dient geplaatst te worden volgens onze plaatsingsvoorschriften.

De in- en uitgang van de put is voorzien van een PVC aansluitmoffen Ø110 alsook een ingebouwde zelfreinigende regenwaterfilter type TRIDENT 150 TANKFILTER, uitgevoerd met speciale lamelvormige Trident-spleetfilters. De filter is geschikt tot een dakoppervlakte van 325 m². De filter is tevens voorzien van een overloop en een terugslagklep. Bij het inbouwen zal er ook een vertraagde inlaat voorzien worden.

De drijvende grofmazige aanzuigfilter is voorzien van een "drijfbol" in PE; een soepele gewapende aanzuigslang 3,00 m; een inox filter element met mazen >1 mm. en een terugslagklep.

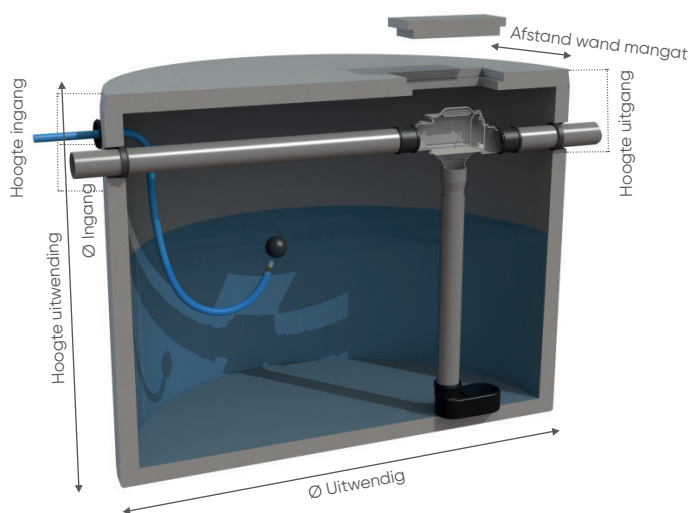
Tegen meerprijs verkrijgbaar:

- ▶ Koppelmoffen voor serieschakeling.
- ▶ Verlengen van aanzuigslang
- ▶ Verstevigde kopplaat voor zwaar verkeer tot 125kN.
- ▶ Ingebouwde zelfreinigende regenwaterfilters.
- ▶ HSR cement (biedt een betere weerstand tegen de inwerking van sulfaten (zeewater, afvalwater, sulfaat-houdend bodemwater)





▶ OPTIMA 20000 LITER



- ▶ Inhoud **20.000 liter**
- ▶ Dikte bodem **100 mm**
- ▶ Ø Uitwendig **3475 mm**
- ▶ Wanddikte boven **70 mm**
- ▶ Hoogte uitwending **2475 mm**
- ▶ Wanddikte onder **90 mm**
- ▶ Hoogte ingang **280 mm**
- ▶ Ø Inwendig **3330 mm**
- ▶ Hoogte uitgang **320 mm**
- ▶ Hoogte inwending **2250 mm**
- ▶ Ø Ingang **110 mm**
- ▶ Gewicht **9580 kg**
- ▶ Mangat **60 x 60 cm**
- ▶ Afstand wand mangat **1000 mm**

• Afmetingen en gewichten zijn louter ter indicatieve titel en onder voorbehoud van wijzigingen

Karakteristieken:

Geprefabriceerde regenwaterputten uit hoogwaardig getrild beton (betonkwaliteit B45), wanden en bodem werden tijdens de productie in éénmaal gestort. De put is afgedekt door een betonnen deksel voorzien van een mangat met mangatafdekking klasse A. Het betonnen deksel is niet geschikt voor verkeersbelasting en is bestand tegen een beperkte gronddruk van 60 cm. De put dient geplaatst te worden volgens onze plaatsingsvoorschriften.

De in- en uitgang van de put is voorzien van een PVC aansluitmoffen Ø110 alsook een ingebouwde zelfreinigende regenwaterfilter type TRIDENT 150 TANKFILTER, uitgevoerd met speciale lamelvormige Trident-spleetfilters. De filter is geschikt tot een dakoppervlakte van 325 m². De filter is tevens voorzien van een overloop en een terugslagklep. Bij het inbouwen zal er ook een vertraagde inlaat voorzien worden.

De drijvende grofmazige aanzuigfilter is voorzien van een "drijfbol" in PE; een soepele gewapende aanzuigslang 3,00 m; een inox filter element met mazen >1 mm. en een terugslagklep.

Tegen meerprijs verkrijgbaar:

- ▶ Koppelmoffen voor serieschakeling.
- ▶ Verlengen van aanzuigslang
- ▶ Verstevigde kopplaat voor zwaar verkeer tot 125kN.
- ▶ Ingebouwde zelfreinigende regenwaterfilters.
- ▶ HSR cement (biedt een betere weerstand tegen de inwerking van sulfaten (zeewater, afvalwater, sulfaat-houdend bodemwater)

